

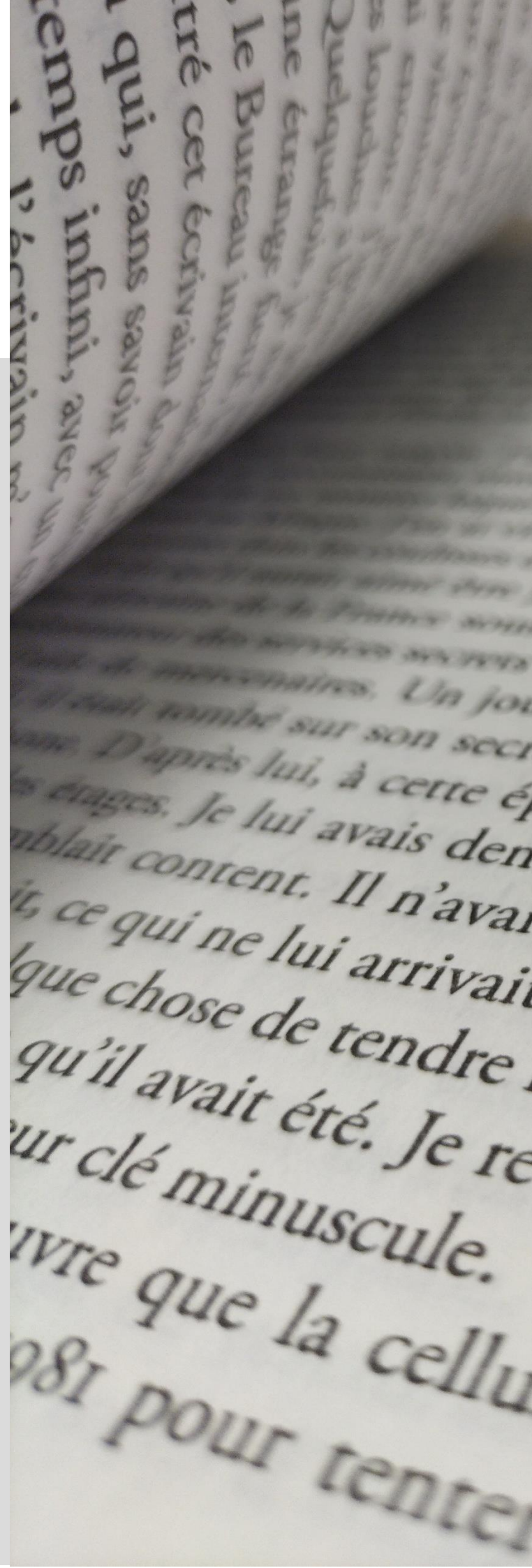


RÉGION ACADÉMIQUE  
HAUTS-DE-FRANCE

Liberté  
Égalité  
Fraternité

## Calendrier des actions autour du livre, de la lecture et de l'écriture

Propositions de la DRAEAC et de la  
commission Lectures-Écritures



## Année scolaire 2024-2025

*Ce calendrier a été conçu afin de permettre aux enseignants de prendre connaissance des dispositifs et actions culturelles autour du livre et de la lecture auxquels ils peuvent participer avec leurs élèves. Chaque proposition a été placée dans un trimestre scolaire **en fonction de sa période de candidature**. Certaines d'entre elles peuvent être subventionnées ou financées par pass Culture. Vous pouvez également les retrouver sur le site de la DRAEAC.*



Les acteurs de la chaîne du livre de notre région intègrent progressivement la plateforme *pass Culture*. Éditeurs, auteurs, libraires proposent des rencontres avec des auteurs (théâtre, poésie, roman, BD, livres d'artistes). Leurs offres sont accessibles sur ADAGE.

*Pour tout renseignement, contactez le(la) professeur(e) missionné(e), ou la coordonnatrice.*



Dispositif national



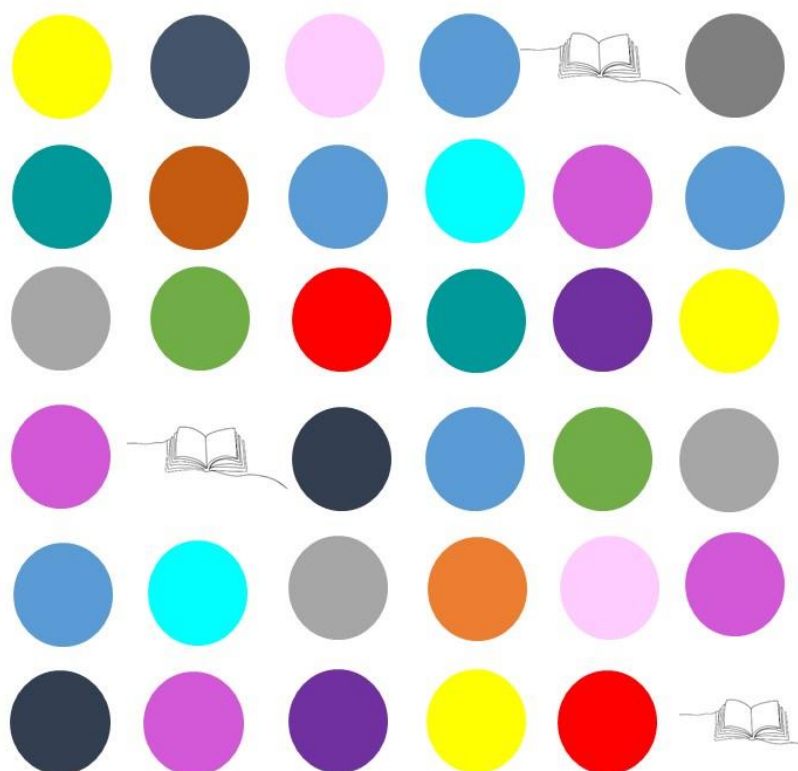
Dispositif régional, commun aux académies de Lille et d'Amiens.



Dispositif porté par l'académie de Lille

# NOUVEAUTE

## Parlons livre



**Chaque premier mercredi du mois à 17H des rencontres culturelles d'1H en visioconférence sont proposées par les professeurs missionnés de la DRAEAC des académies d'Amiens et de Lille, afin de favoriser la rencontre des acteurs du livre des Hauts-de-France (auteurs, libraires, éditeurs, illustrateurs...)**

**et des enseignants du 2<sup>nd</sup> degré.**

**Chaque rendez-vous sera l'occasion d'évoquer le travail d'un professionnel du livre et de réfléchir aux manières dont il peut s'articuler avec les programmes et les dispositifs EAC.**

**Connectez-vous en copiant le lien suivant dans la barre de recherche :**

**<https://visio-agents.education.fr/meeting/signin/invite/375727/creator/134631/hash/e734b74ee436035e63ec85cb2322f567b0e87f8c>**

# AU PREMIER TRIMESTRE



## LECTURES MUSICALES

AL

### Description de l'action :

Cette action culturelle a pour but de développer la pratique conjointe de la lecture à voix haute et de l'expression musicale, d'une part, de proposer une déclinaison académique de l'opération nationale *Printemps des poètes*, d'autre part. Un temps fort est à prévoir dans l'établissement avec un artiste - poète, lecteur ou musicien. Le projet s'ouvre cette année à d'autres champs artistiques, et notamment à la danse.

L'intervention d'un de ces professionnels peut être financée par le *pass Culture*. Une demi-journée de restitution académique est organisée au moment du *Printemps des poètes* au conservatoire de Douai.

**Nature de l'action :** opération académique.

**Période de candidature :** du 27 septembre au 8 novembre 2024.

**Publics ciblés :** établissements publics et privés. Collèges, lycées généraux et technologiques, lycées professionnels.

**Mode de candidature :** ADAGE

**Coordonnatrice :** Sylvia Bienaimé-Turchi



## LE FAUVE DES LYCÉENS

N

### Description de l'action :

Les classes retenues pour participer à ce prix de lecture de bandes dessinées en partenariat avec le festival de la BD d'Angoulême s'engagent à lire les dix ouvrages de la sélection. Le Festival international de la bande dessinée d'Angoulême adresse à chacune d'entre elles trois séries de livres. Les élèves bénéficient d'un délai de 8 semaines pour lire l'ensemble de la sélection.

Le mode d'emploi du prix est disponible à l'adresse suivante :

<https://eduscol.education.fr/3379/fauve-des-lyceens-prix-litteraire-de-bande-dessinee>

**Nature de l'action :** prix national.

**Période de candidature :** du mois de juin au 3 octobre 2024.

**Publics ciblés :** établissements publics et privés. Lycées généraux et technologiques, lycées professionnels.

**Mode de candidature :** ADAGE

**Coordonnatrices :** Sylvia Bienaimé-Turchi – Félicie Ruyant



## SI ON LISAIT A VOIX HAUTE

N

### Description de l'action :

La DRAEAC de Lille est partenaire du concours national de lecture à voix haute de La Grande Librairie et organise la première sélection, au niveau académique.

Renseignements : <https://eduscol.education.fr/3430/concours-de-lecture-si-lisait-voix-haute-la-grande-librairie>

**Nature de l'action :** concours national.

**Période de candidature :** du 11 septembre au 5 décembre 2024.

**Publics ciblés :** établissements publics et privés - collèges, lycées généraux et technologiques, lycées professionnels.

**Mode de candidature :** Inscription sur ADAGE et sur la plateforme Lumni.

**Coordonnatrice :** Sylvia Bienaimé

### Description de l'action :

Le Prix Sainte-Beuve s'adresse aux élèves de 13 à 15 ans, collégiens de 4<sup>e</sup> et de 3<sup>e</sup>, ou en première année de lycée professionnel. Les participants sont invités à rédiger une critique de leur livre préféré parmi une sélection de dix ouvrages, et à la défendre en public. Les élèves rencontrent un auteur de la sélection ainsi qu'un critique de littérature générale ; une comédienne les accompagne également lors d'ateliers avant la rencontre des finalistes à Boulogne-sur-Mer.

**Nature de l'action :** prix national, décliné au niveau académique dans le Pas-de-Calais.

**Période de candidature :** septembre-octobre-novembre 2024.

**Publics ciblés :** établissements publics et privés du Pas-de-Calais- collèges, lycées généraux et technologiques, lycées professionnels.

**Mode de candidature :** contacter le professeur missionné.

**Professeur missionné :** Jocelyn Lemarié

### Description de l'action

Chaque année, le prix CoPo – créé par La Factorie, maison de poésie de Normandie - distingue un nouveau recueil en saluant le travail d'un·e auteur·e et de sa maison d'édition.

Le Prix CoPo des lycéens développe pour sa prochaine édition son partenariat avec la maison de Poésie des Hauts-de-France et sélectionne sept recueils, parmi lesquels les lycéens des deux régions choisiront leur propre lauréat.

**Nature de l'action :** Prix de lecture de poésie contemporaine.

**Période de candidature :** du 6 juin au 15 septembre 2024

**Publics ciblés :** lycées

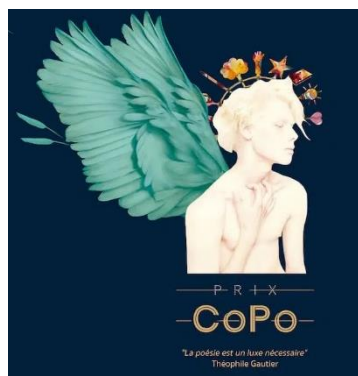
**Mode de candidature :** ADAGE

**Coordonnatrice :** Sylvia Bienaimé-Turchi



## PRIX SAINTE-BEUVE

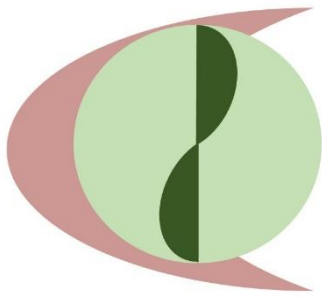
AL



## PRIX CoPo DE LA POESIE

AL





## LES TALENTS D'ACHILLE

AL

### Description de l'action :

Ce concours, en partenariat avec une maison d'édition et un musée, propose d'écrire un texte poétique à partir d'une œuvre d'un musée régional partenaire, puis d'en proposer une lecture à voix haute. La collaboration se fait cette année avec le musée de la Chartreuse de Douai. Ce travail s'inspire de la collection *Ekphrasis* des éditions Invenit, lesquelles proposent en prolongement des ateliers d'écriture *via* pass Culture.

**Nature de l'action :** concours

**Période de candidature :** octobre 2024

**Publics ciblés :** établissements publics et privés - collèges, lycées généraux et technologiques, lycées professionnels.

**Mode de candidature :** ADAGE.

**Professeurs missionnés :** Jocelyn Lemarié – Félicie Ruyant



## RÉSIDENCE ROLL

R

### Description de l'action :

Le ROLL, ou Réseau des Observatoires Locaux de la Lecture, est un projet qui accompagne des élèves en difficultés de lecture dans la création d'un projet artistique. Les collèges concernés s'associent chacun à une maison d'écrivain, en vue de la réalisation d'une création supervisée par un ou plusieurs professeurs, un représentant de structure, et un artiste (écrivain, plasticien, danseur...).

Liste des maisons d'écrivain :

<https://reseaumaisonsecrivain-hdf.fr/>

**Nature de l'action :** résidence (4-5 interventions de l'artiste programmées).

**Période de candidature :** octobre/novembre 2024.

**Publics ciblés :** Collèges publics (6<sup>e</sup>-5<sup>e</sup>).

**Mode de candidature :** ADAGE

**Coordonnatrice :** Sylvia Bienaimé-Turchi

### Description de l'action :

La Villa Marguerite-Yourcenar est une résidence d'écrivains européens. Elle reçoit des auteurs qui vont à la rencontre des élèves dans les classes.

<https://villamargueriteyourcenar.fr/>

**Nature de l'action :** rencontres d'auteurs.

**Période de candidature :** tout au long de l'année scolaire.

**Publics ciblés :** Établissements publics et privés du Nord - Collèges, lycées généraux et technologiques, lycées professionnels.

**Mode de candidature :** contacter la professeure missionnée.

**Professeure missionnée :** Félicie Ruyant



## RÉSIDENCES VILLA YOURCENAR

AL



## RIX PIERRE DHAINAUT

AL

### Description de l'action :

Créé par deux professeures de Lettres, le prix Pierre-Dhainaut permet d'aller à la rencontre de textes poétiques et de livres d'artistes.

Il s'articule en deux temps : les élèves s'appuient sur un ouvrage de Pierre Dhainaut afin de créer leur propre livre d'artiste collectif ; parallèlement, les classes lisent une sélection de trois recueils sélectionnés par tranche d'âge, et élisent leur « livre préféré ». Des rencontres artistiques financées *via* Pass culture peuvent venir enrichir la démarche.

**Nature de l'action :** prix littéraire

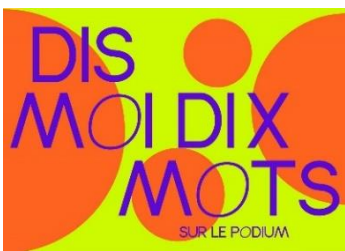
**Période de candidature :** premier trimestre

**Publics ciblés :** établissements publics et privés de l'académie de Lille - Collèges, lycées généraux et technologiques, lycées professionnels.

**Mode de candidature :** Fiche de candidature - voir

<https://draeac.site.ac-lille.fr/prix-pierre-dhainaut-du-livre-d-artiste-pour-les-eleves-de-la-primaire-au-lycee/>

**Coordonnatrice :** Sylvia Bienaimé-Turchi



## DIS-MOI DIX MOTS

N

### Description de l'action :

Le « Concours des Dix mots » est un concours de création littéraire et artistique. Il invite les classes élémentaires et secondaires à réaliser une production artistique et littéraire collective ; celle-ci repose sur un travail linguistique à partir des dix mots choisis chaque année par le ministère de la Culture, en lien avec les pays francophones partenaires.

Le concours invite cette année à jouer avec « dix mots pour la planète » :

biome, butiner, canopée, conséconscient, débrousser, empreinte, glaner, palmeraie, solaire, vivant.

<https://dismoidixmots.culture.gouv.fr>

**Nature de l'action :** concours.

**Période de candidature :** de septembre 2024 à juin 2025.

**Publics ciblés :** classes de tous niveaux, en élémentaire et dans le secondaire.

**Mode de candidature :** ADAGE et le site du concours.

**Coordonnatrice :** Sylvia Bienaimé-Turchi

# AU SECOND TRIMESTRE



## DICTÉE FRANCOPHONE

N

### Description de l'action :

L'opération mobilise annuellement près de 90 établissements et plus de 6000 élèves autour d'activités culturelles destinées à valoriser l'ouverture internationale par l'approche de la langue. Créée en 2001 à l'initiative de l'Association France-Québec, la Dictée francophone figure officiellement depuis 2004 au programme des activités mondiales de la Semaine de la langue française et de la Francophonie. La dictée est organisée à la fin du mois de mars.

Le texte de la dictée fait appel à des expressions et à des termes du Québec, d'une région française et d'un autre pays de la francophonie. Y sont inclus les dix mots thématiques de la Semaine de la langue française et de la Francophonie. Renseignements à l'adresse suivante :

[brigitte.deceukeleire@wanadoo.fr](mailto:brigitte.deceukeleire@wanadoo.fr)

**Nature de l'action :** concours national.

**Période de candidature :** novembre-décembre-janvier.

**Publics ciblés :** établissements publics et privés - écoles, collèges, lycées généraux et technologiques, lycées professionnels.

**Mode de candidature :** contacter la coordonnatrice.

### Description de l'action :

Les bibliothèques, les médiathèques, les librairies, mais également les musées, les théâtres, les établissements scolaires et universitaires, les structures pénitentiaires et médico-sociales, le réseau des établissements culturels français ainsi que les librairies francophones à l'étranger sont invités, autour d'un thème annuel, à organiser des temps de lecture : il s'agit d'expérimenter, au cours de quatre soirées, le plaisir de lire. Cette année, du 23 au 26 janvier 2025, les Nuits du CNL ont pour thème « Les patrimoines »

**Nature de l'action :** ateliers de lecture.

**Période de candidature :** octobre-décembre 2024

**Publics ciblés :** établissements publics et privés. Collèges, lycées généraux et technologiques, lycées professionnels.

**Mode de candidature :** inscription sur le formulaire en ligne <https://www.nuitsdelalecture.fr>.

**Coordonnatrice :** Sylvia Bienaimé-Turchi.



## NUITS DE LA LECTURE

N



# AU TROISIÈME TRIMESTRE

## Pour préparer l'année suivante



JEUNES EN  
LIBRAIRIE

R

### Description de l'action :

Ce programme national, financé par la DRAC, permet aux classes sélectionnées de découvrir la chaîne du livre. Des rencontres sont organisées avec une librairie indépendante de la région et avec un ou des professionnels – auteur, éditeur, illustrateur. Les établissements retenus bénéficient d'une subvention de 1000 euros maximum.

**Nature de l'action :** dispositif national ; sélection régionale.

**Période de candidature :** avril ; sélection des candidatures en juin-juillet.

**Publics ciblés :** établissements publics et privés. Collèges, lycées généraux et technologiques, lycées professionnels.

**Mode de candidature :** ADAGE

**Professeures missionnées :** Flore-Anne Gréban et Félicie Ruyant



D'UN PAYS  
L'AUTRE

AL

### Description de l'action :

Ce dispositif financé par la DRAC régionale permet chaque année à des classes de deux secteurs différents de l'académie de bénéficier librement d'une intervention d'un traducteur professionnel. Les professeurs de langues vivantes, éventuellement associés à ceux de Lettres, élaborent un projet de travail sur une œuvre littéraire ou cinématographique étrangère, en partenariat avec la maison d'édition lilloise La Contre-Allée et en association avec une médiathèque de proximité - <https://draeac.site.ac-lille.fr/payslautre/>

**Nature de l'action :** dispositif académique

**Période de candidature :** au printemps pour une mise en place l'année scolaire suivante.

**Publics ciblés :** Établissements publics. Collèges, lycées généraux et technologiques, lycées professionnels.

**Mode de candidature :** prise de contact avec la professeure missionnée.

**Professeure missionnée :** Flore-Anne Gréban

## PRIX GONCOURT DES LYCÉENS

PRIX GONCOURT  
DES LYCÉENS

N

## PRIX FEMINA DES LYCÉENS

PRIX FEMINA DES  
LYCÉENS

R



RÉSIDENCES  
POLLEN

R

### Description de l'action :

52 classes de lycéens âgés de 15 à 18 ans, issus de classes de 2<sup>nde</sup>, 1<sup>ère</sup>, terminale générale, technologique ou professionnelle, ou encore de BTS, participent, à l'échelle nationale, à ce prix de lecture de romans, organisé en partenariat avec la Fnac et l'association *Bruit de lire*, dans le but de développer le plaisir de la lecture et de faire découvrir la littérature contemporaine. Durant deux mois, les élèves de quatre classes de notre région académique lisent et étudient les romans sélectionnés par le jury du Goncourt ; ils rencontrent les auteurs de la sélection, avant de participer aux sélections régionales, puis nationales.

<https://www.education.gouv.fr/le-prix-goncourt-des-lyceens-7637>

**Nature de l'action :** Prix national.

**Période de candidature :** mai-juin 2025.

**Publics ciblés :** Lycées généraux et technologiques, lycées professionnels publics et privés.

**Mode de candidature :** ADAGE

**Professeurs missionnés :** Flore-Anne Gréban et Jocelyn Lemarié

### Description de l'action :

Ce prix littéraire, piloté nationalement par l'académie de Normandie, est attribué en décembre par un jury de lycéens. Parmi une sélection de dix romans issus de la première sélection du prix Femina, les élèves élisent leur ouvrage préféré. Deux classes de l'académie de Lille ainsi que deux classes de l'académie d'Amiens participent chaque année à cette opération qui vise à développer le goût de lire et à faire découvrir la littérature contemporaine. Les librairies indépendantes partenaires organisent des rencontres avec des auteurs.

**Nature de l'action :** prix national.

**Période de candidature :** mai-juin 2025.

**Publics ciblés :** : Lycées généraux et technologiques, lycées professionnels publics et privés.

**Mode de candidature :** ADAGE

**Coordonnatrice :** Sylvia Bienaimé-Turchi et Flore-Anne Gréban

### Description de l'action :

Le programme POLLEN ARTS DE RENCONTRE est un moment de rencontres originales entre des équipes enseignantes, des élèves et un(e) artiste. Ces résidences prennent place pour une durée de six semaines dans des établissements scolaires du second degré. Le programme privilégie des implantations de résidences en établissement scolaire sur des territoires non concernés par des conventionnements d'éducation artistique avec l'État et/ou éloignés des structures culturelles.

**Nature de l'action :** résidence d'artiste

**Période de candidature :** mai pour l'année scolaire suivante.

**Publics ciblés :** collèges publics.

**Mode de candidature :** réponse à une manifestation d'intérêt.

**Coordonnatrice :** Sylvia Bienaimé



## ATELIER ARTISTIQUE

R

**Description de l'action :** Un atelier artistique permet aux élèves de tous niveaux de vivre un parcours constitué de pratiques artistiques et culturelles. Il permet, de manière diversifiée et sensible, d'appréhender un ou plusieurs domaines d'expression artistique, y compris la lecture et l'écriture. Adossé au projet culturel de l'établissement scolaire, l'atelier constitue un projet à la fois pédagogique et artistique original, qui peut faire se croiser des domaines. Il tisse et rend concret un partenariat liant des élèves, un artiste, des professionnels de la culture, et une équipe pédagogique. Ce temps doit impérativement être organisé durant un créneau de deux heures consécutives.

**Nature de l'action :** atelier artistique.

**Période de candidature :** mois de mai

**Publics ciblés :** établissements publics. Collèges, lycées généraux et technologiques, lycées professionnels.

**Mode de candidature :** ADAGE.

**Coordonnatrice :** Sylvia Bienaimé

## Le partenariat AR2L

**Description de l'action :**

L'AR2L Hauts-de-France est une structure interprofessionnelle. Centre de ressources livre et lecture, elle est aussi le lieu d'accompagnement des acteurs du livre et de la lecture en région. L'agence coordonne et accompagne les acteurs du livre.

**Nature de l'action :** L'agence peut mettre en relation les professeurs avec un acteur du livre de la région et proposer son aide pour tout projet en lien avec le livre et la lecture.

**Publics ciblés :** établissements publics. Collèges, lycées généraux et technologiques, lycées professionnels.

**Coordonnatrice :** Laurence Leclercq



**AGENCE RÉGIONALE  
DU LIVRE & DE LA LECTURE**  
HAUTS-DE-FRANCE

# Vos interlocuteurs

## Les Inspecteurs

**Mme Faranton Valérie**, Inspectrice d'académie-inspecteur pédagogique régional de Lettres, déléguée régionale DRAEAC Hauts-de-France.

**Mme Gwenn-Aëlle Geffroy**, Inspectrice d'académie-inspectrice pédagogique régionale de Lettres, en charge de la commission Lectures-Écritures.

## La coordonnatrice

**Mme Sylvia Bienaimé-Turchi**, professeure de Lettres Classiques, coordonnatrice académique, [sylvia.bienaime@ac-lille.fr](mailto:sylvia.bienaime@ac-lille.fr)

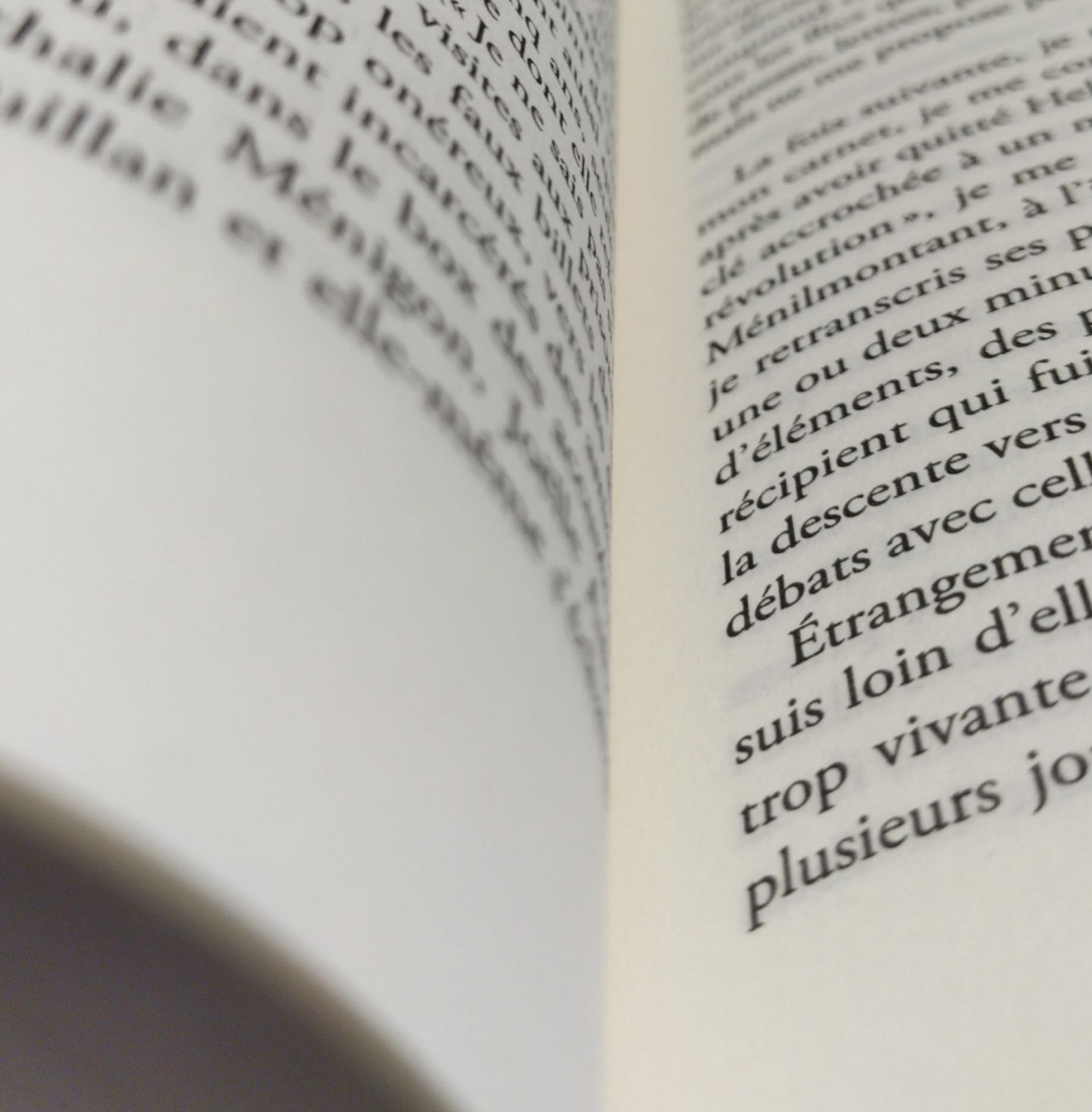
## Les professeurs missionnés :

**Mme Flore-Anne GREBANT**, professeure de Lettres, [Flore-Anne.Grebant@ac-lille.fr](mailto:Flore-Anne.Grebant@ac-lille.fr)

**M. Jocelyn LEMARIE**, professeur de Lettres/Histoire, [jocelyn.lemarie@ac-lille.fr](mailto:jocelyn.lemarie@ac-lille.fr)

**Mme Laurence LECLERCQ**, professeure de Lettres, missionnée AR2L, [laurence.leclercq@ac-lille.fr](mailto:laurence.leclercq@ac-lille.fr)

**Mme Félicie RUYANT**, professeure de Lettres, missionnée à la Villa Marguerite-Yourcenar, [felicie.roger@ac-lille.fr](mailto:felicie.roger@ac-lille.fr)



Direction régionale des affaires culturelles Hauts-de-France



Région Hauts-de-France



AGENCE RÉGIONALE DU LIVRE & DE LA LECTURE HAUTS-DE-FRANCE



ÉDITEURS HAUTS-DE-FRANCE

